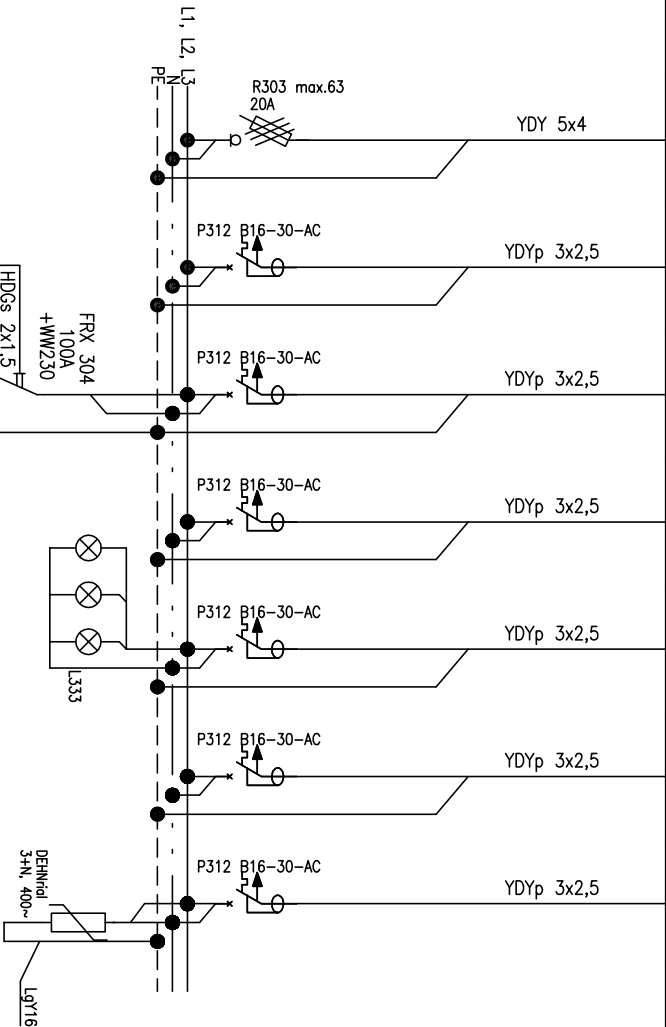
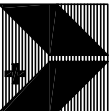


Obwód	1TUPS1:1	1TUPS1:2	1TUPS1:3	1TUPS1:4	1TUPS1:5	1TUPS1:6	1TUPS1:7	rezerva miejsca 30%	Pi [kW]
Odbiornik	zasilanie tablicy 1TK1	zasilacz instalacji przyzywowej	zasilanie telewizji przemysłowej	zasilanie instalacji interkomowej	zasilanie lampy bezpiełkowej	zasilanie sygnalizatorów gazów medycznych	zasilanie wyl. gł. poż		5,46kW
									Pz [kW]
									5,46kW
Pi [kW]	4,16								I [A]
									9,86A



1TUPS1

Układ sieci TN-C-S



JANUSZ WYŹNIKIEWICZ
PRACOWNIA ARCHITEKTONICZNA
90-562 Łódź, ul. Łąkowa 11 tel./fax 639-50-36

Obiekt:

SPZZOZ w PŁOŃSKU
09-100 PŁOŃSK ul. Sienkiewicza 7

Stadium:

PW

Przedmiot rysunku:

SCHEMAT IDEOWY TABLICY "1TUPS1".

Brano:

elektryczna

Projektował :

inż. Jerzy Jagas upr. nr 134/75

sprawdzający :

mgr inż. Włodzimierz Tadeusiak
upr. nr 28/78

Data oprac.:

październik 2011

Współprac:

mgr inż. Krzysztof Chłudzinski

mgr inż. Mariusz Gieszc

mgr inż. Marcin Pionkowski

mgr inż. Lech Teske

mgr inż. Łukasz Wielgus

E35

Skala:

UWAGI:

1. Aparaty zabudować w rozdzielnicy XL3 160 o wymiarach 750x575x147 (wys. x szer. x gł.)mm np. prod. Legrand.